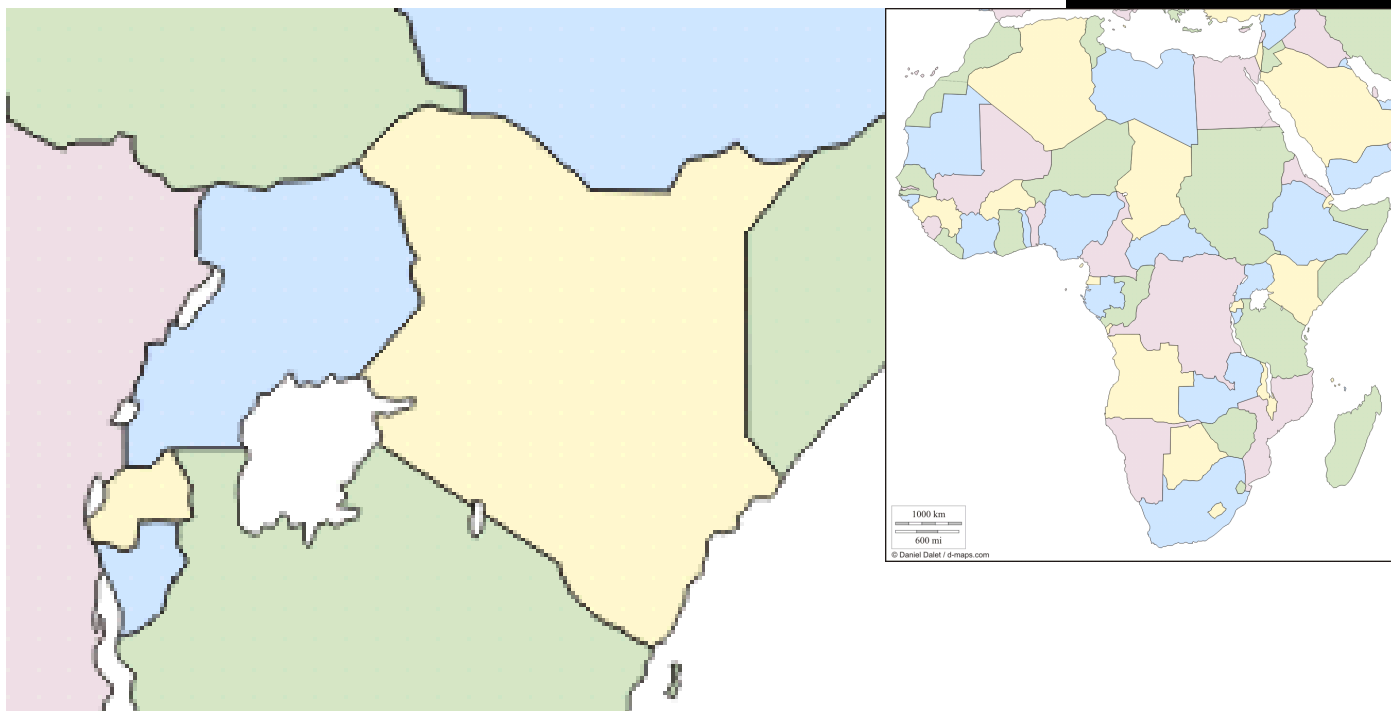
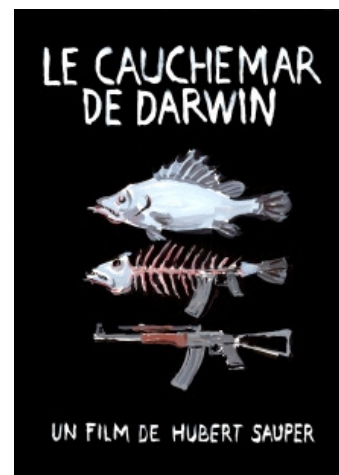


Documentaire "Cauchemar de Darwin" (Darwin's Nightmare)

Travail à faire avant la projection du film :

1 – Localisez dans un atlas :

- La Tanzanie, le Rwanda, le Burundi, l'Ouganda, le Kenya et la République démocratique du Congo
- L'océan Indien, le lac Victoria et la ville de Mwanza
- Indiquez ces lieux sur la carte :



2 – Les caractéristiques de la Tanzanie

- **PIB** (garde page du manuel de géographie) :
- **Situation alimentaire** (manuel p. 48, doc. 2 et p. 63, doc. 6) :
- **Démographie** (p. 49, doc. 5 et p. 62, doc. 3) :

3 – Les caractéristiques de la région

- Localisez les principaux conflits des années 90 sur la carte ci-dessus (manuel p. 48, doc. 2)

4 – La perche du Nil

- Quelle est sa longueur ?
- De quel pays est-elle originaire ?
- Dans quels pays est-elle pêchée aujourd'hui ?

Imprimez cette feuille et apportez-la pour la projection du film.